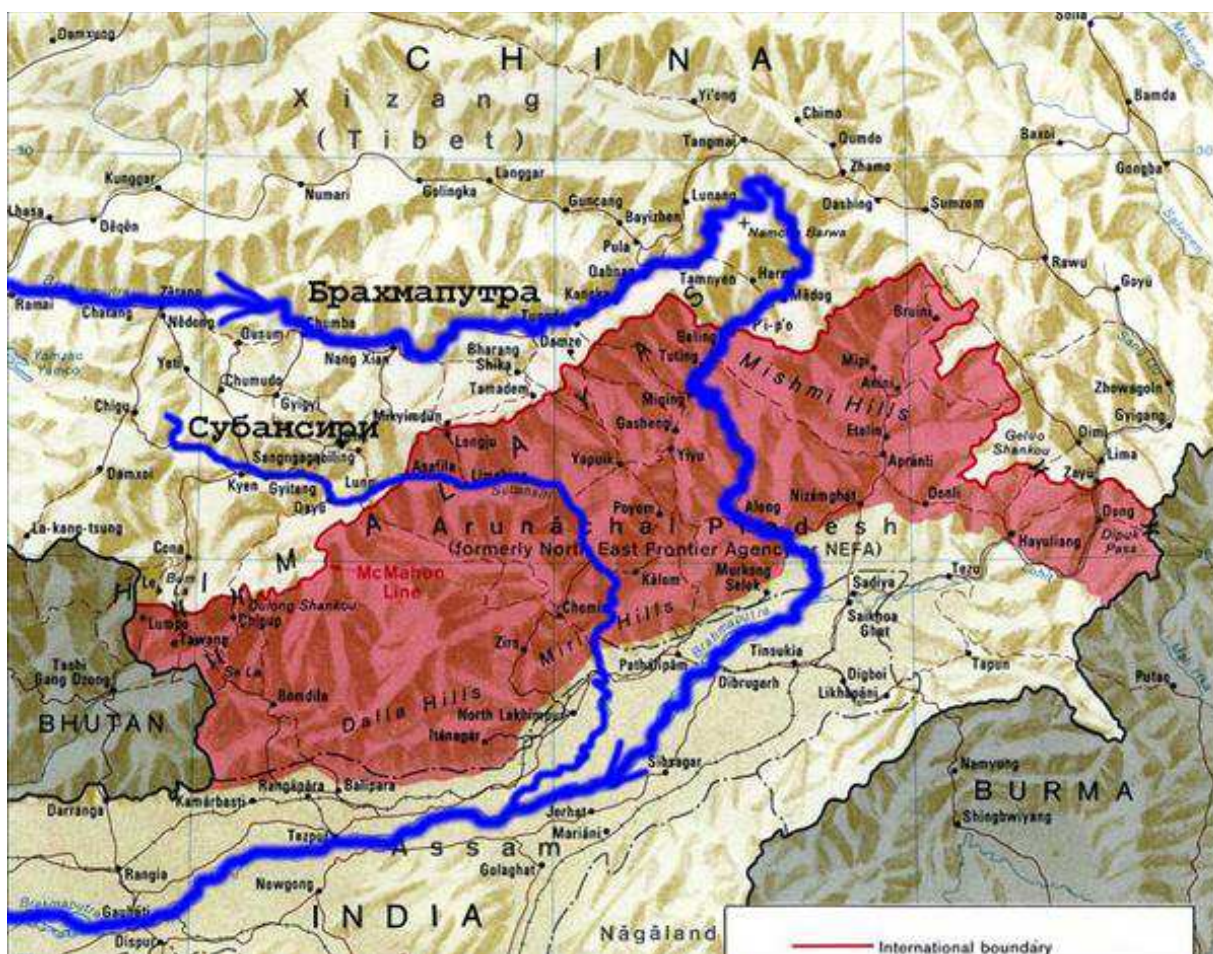


Маршрут - рафтинг и рыбалка в каньонах Нижнего Каменга в условиях низкой воды (декабрь \январь) Северо-Восточные Гималаи - массив Горичен (макс. высота 7100 метров)

Индийский штат Аруначал Прадеш. Самое влажное место на земле. С Восточных Гималаев и с Тибетского плато стекают Цанг По \Сианг и сливаясь с Дибангом на равнине образуют великую Брахмапутру. Собственно Сианг это линия принятого в географии условного Восточного окончания Гималаев! На западе граничит с Бутаном и на Севере с Тибетом, провинцией коего Аруначал являлся до вхождения в Китай! Это узловое место для понимания Аруначала! Штат присоединен к Индии в результате военного конфликта Индии и Китая. Благодаря вмешательству СССР - Аруначал остался в руках Индии. Штат милитаризован как и вся Индия и Китай. И имеет особый режим посещения гражданами Индии и иностранцами! До 2007 года штат был запретным для въезда иностранцев! Реки были абсолютно неизвестны! Посещаемость иностранцами растет сейчас составляет 500 туристов в год. Аруначал некая Терра Инкогнита для туристов и штат называют Last Shangri LA! По сравнению с Непалом маршруты Гималаев в Арначале это нехоженые и девственные места!



Слева от Субансири - от границы Бутана и Аруначала стекает и впадает в Брахмапутру река Каменг!

История исследования

История прохождения рек россиянами штата Аруначал начинается в 2008г. с прохождения группой Александра Сельвачева реки Субансири. <http://ratt.ru/chronicles/subansiri/subansiri-p4>

В 2010 - в 11 - в 12- в 14гг. группы спортсменов из России (рук. Новиков А.) совершили ряд первопрохождений рек бассейна реки Каменг -

- реки Диранг 2010 http://gaba.su/Pages/Publication_983.html

- 2011 - Диранг - Каменг veslo.ru/2011/otchet/india/dirang_kameng.html - 4 место в чемпионате международной федерации Спортивного Туризма

- 2012 - Большая экспедиция - первопрохождение реки Бичем, разведка самых верхних истоков Верхнего Каменга и сплав по Среднему и Нижнему Каменгу.

http://baikalrafting.com/info/photo/technical_opuses/river_bichem_kameng/

3 место в чемпионате СФО И ДВ в маршрутах высшей категории сложности.

- 2013 - Река Курунг - приток Субансири - начали первопрохождение реки - пройден участок до селения Калорианг.

- январь 2014 - Верхний, Средний и Нижний Каменг. Группа пыталась пробиться в разведанный ранее участок верхнего каменга и пройти его. Но уровень воды меньше на полтора метра не позволил сделать намеченный маршрут. В экспедиции много времени было посвящено рыбалке в условиях самой низкой воды в году в январе! Сделаны выводы по рыбалке за несколько лет экспедиций на реки Брахмапутры.

Таким образом Нижний Каменг был пройден Новиковым Антоном несколько раз в разном режиме в разное время и при разных уровнях воды! Открыто несколько перспективных первопрохождений на реках бассейна реки Каменг.

Ихтиофауна и возможности и характер рыбалки

Объекты рыбной ловли и охоты на Нижнем Каменге составляют :

Махсир - род усачей в семействе карповых во множестве подвидов! Включая знаменитый "золотистый" TOR PUTITORA. Достигающий 250см. Выглядят пойманные рыбыны по разному - то более округлые брюшко то более прогонистое тело! Вопреки указанию справочников зубы у махсира есть! Покрывают губой. И появляются уже при варке и очень крупные и мало похожи на рыбы! И находятся на одной челюсти. В желудках тина и насекомые!



В спиннинговой рыбалке в спортивном отношении махсир превосходит лососевые! Очень сильная рыба с нестандартным поведением при вываживании! Не пытается уйти на дно..не выматывает себя, а просто встает за камень.. как уж его раскатать и не сорвать лесу ..надо думать!

Сом

Обитающий в Каменге сом. Абсолютно внешне идентичен гигантскому Меконгскому сому - самой крупной пресноводной рыбе мира!!!



Меконгский сом

Угорь



Пассанг - владелец отеля СО ЛУ и угорь.



Пассанг и неведомое чудовище! Разновидность сома.





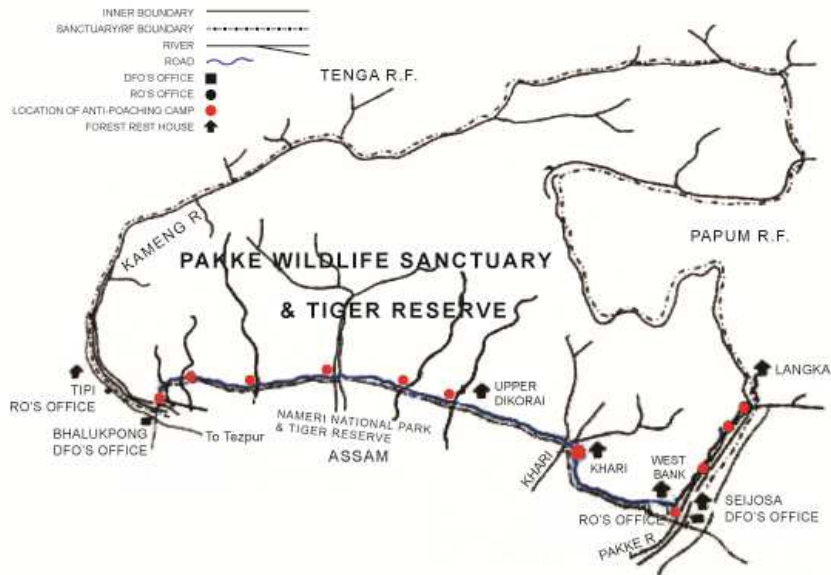
Вообще предстоит рыбакам увидеть удивительное зрелище - на закате в сумерках рыбы начинают выпрыгивать из воды или выходить на поверхность с шумом! Становится видно сколько рыб стоит на омуте или плесе. Зачем они выходят для меня загадка... для себя решил что регулируют при понижении температуры объем воздуха в пузыре...Пойманную рыбу будем засаливать и сделаем доброе дело напомним семью нашего Друга Пассанга в отеле Со Лу! Он нам сделают праздничную трапезу на фоне уходящей в дымке на равнину реки Каменг!

На что ловим? Заглубляющиеся на 3-5 метра - воблеры неяркой окраски - от 5 см до 15см. Чем больше воблер тем больше трофей. Отлично зарекомендовала себя любимая мною в Саянах блесна myran - tuna lax.

Рыбакам впрочем известно - все надо испытать и попробовать! Эксперимент это сущность рыбалки!

Заповедник

По левому борту реки Каменг идет заповедник <http://www.pakketigerreserve.org/>



Левый берег реки - северная граница заповедника!

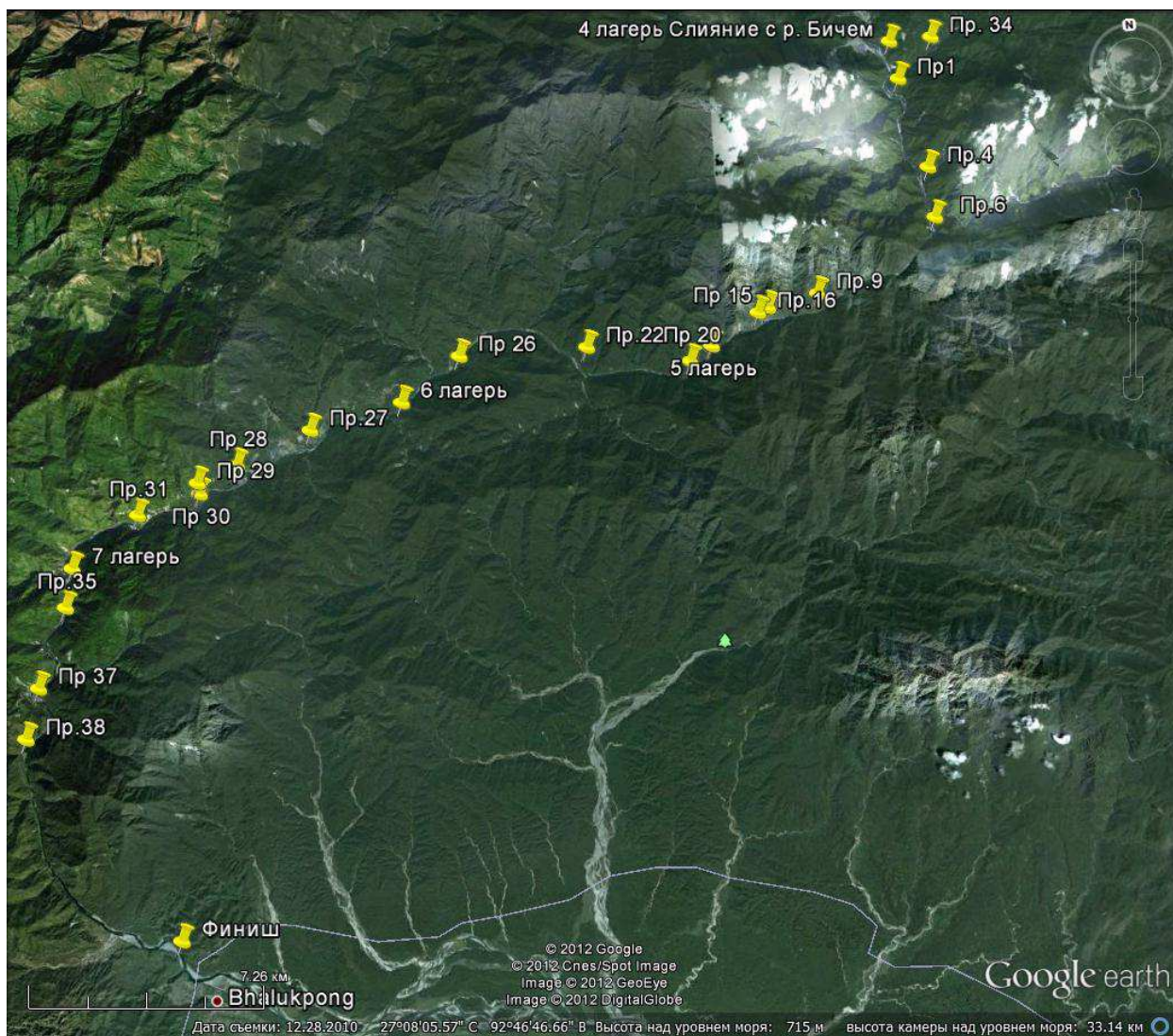
Характеристика реки

Нижний Каменг это 100 километров полноводной и глубокой реки. Протекающей в каньонах и



джунглях. Ссылка на метку ГУГЛ ЕАРТ

начало сплава слияние каменга и бичема.kmz



Левый берег совсем дикий! Ходить искать в джунглях диких слонов чьи экскременты мы видели на пляжах я думаю не нужно! В экспедициях мы по собственной глупости устраивались спать на берегу заповедника! На фоне следов леопардов, оленей, слонов...такое российское туристское легкомыслие!



Каньоны крайне красивы и река очень глубока! Течения практически нет! Между порогами идут зеркала омутов в удивительном скальном тропическом антураже! Притоки впадают водопадами пропилив в скалах коридоры и миниканьоны!



Порогов на реке 40. Представляют большинство собой несложные пологие сливы с чередой валов - в январе минимум уровня воды и редкими дождями до полутора метров и 4 категории сложности. Движение на маршруте будет подчинено рыбалке и подводной охоте. Полностью реку сплавом можно пройти в три дня непрерывного сплава. С рыбалкой и охотой мы будем двигаться по 3-4 порога в день! И возможно с дневками в интересных местах!

Описание маршрута

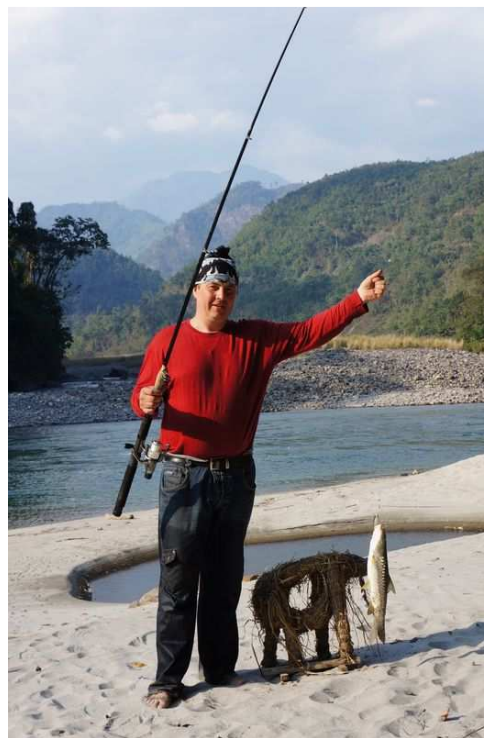
1 день 16.01 Москва – Нью Дели. Вылет Дели – Гуахати.

Автотрансфер г. Гуахати – г. Бхалукпонг – 300 км – 5-6ч. Граница штата Аруначал. Прохождение пограничного поста. Ночевка и ужин в отеле «Солу». Подножие Гималаев.

2 день 17.01 Автотрансфер – г. Бхалукпонг — пос. Бана — по серпантинам через перевал 2000 м. 200 км. Ночевка в палатках на берегу у слияния рек Каменг и Бичем. Стапель.



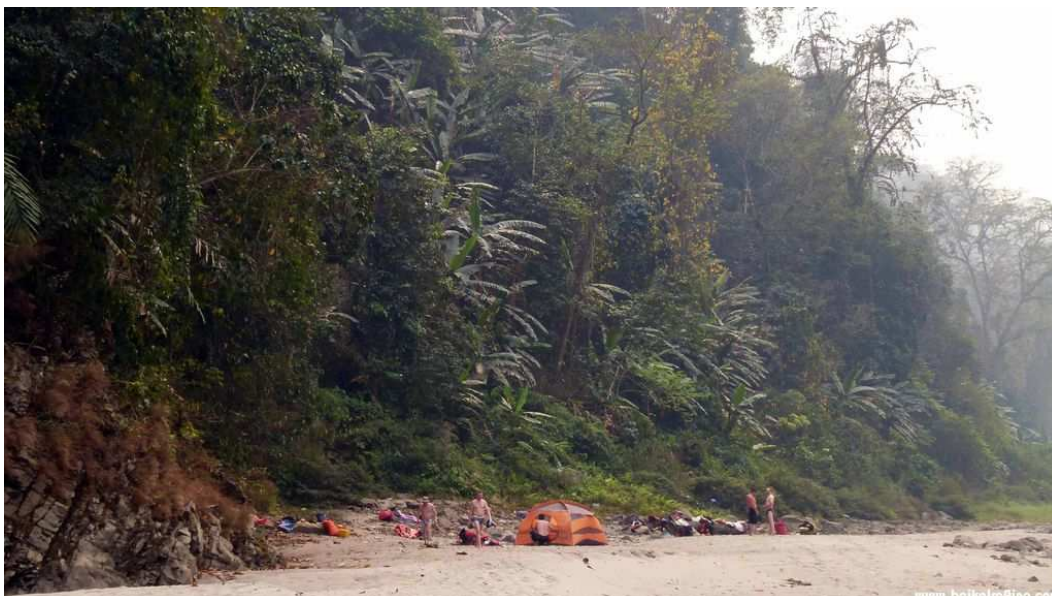
3 день-18.01 Дневка. Рыбалка. Стапель.



4 день- 19.01 Сплав. До впадения левого притока (20 км) – прохождение 5 порогов 4 кс. Валы до 1 метра. Рыбалка. Начало первого каньона.



5 день - 20.01 Сплав. До конца первого каньона(20 км). Прохождение 7-8 порогов. Динамичные и красивые пороги . Валы до 1.5 метров. Рыбалка. Ночевка на территории заповедника «Tiger Elephant Reserve» на пляже левого берега.



6 день - 21.01 Дневка. Отдыхаем. Рыбачим. Загораем! Делаем треккинг вверх по каньонам впадающих ручьев в поисках водопадов!



7 день - 22.01 Сплав до пор 14 начало второго каньона. Участок реки ежду двумя каньонами! Масса пляжей! Интересный рельеф дна! Скальные острова, затоны, в скалах вымыты карманы. Глубокие ямы с громадными рыбами и спокойной водой.



8 день - 23.01 Сплав до пор. 19 – середина второго каньона (15 км). Один из сложных участков – череда сбросов с валами 1.5 метра. Красивейший каньон. Притоки впадают водопадами. Ночевка у левого притока, имеющего каньон.





9 день - 24.01 Сплав. До пор. 34 – Река повернула на запад (20 км). Участок между каньонами. Пороги 4 кс камни в русле. Несколько притоков. Ночевка на правом берегу.



10 день - 25.01 Сплав. До пос. Бхалукпонг. Самый сложный участок на маршруте (15 км). Три подряд порога длиной до 200 метров – мощные, валы до 1.5 метров. Финиш в пос. Бхалукпонг. Антистапель. Ночевка в отледе «Солу». Праздничный ужин.



11 день - 26.01 Автоэкскурсия в городок Бомдила на высоте 3000 метров по горным завораживающим дорогам. Бомдила лежит на перевале между реками Каменг и Диранг. Следующий перевал Се Ла 4300 метров преграждает путь в удивительный Таванг. Прогулка по городку распределенному на вершинных перевалах. Покупка сувениров. Трапеза в кафес кухней штата Сикким .Возвращение в отель Со Лу



12 день - 27.01 Автотрансфер в г. Гуахати. Вылет в г. Нью-Дели. Ночевка в отеле.

13 день - 28.01 Прогулки по Дели. Вечером Вылет в г. Москва.

возможности района дополнительно